

## BASE FOTOCELDA DE 3 PINES ON/OFF JL-200

### CARACTERÍSTICAS

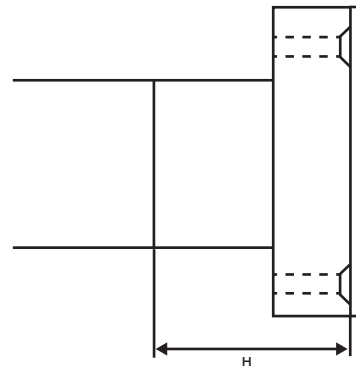
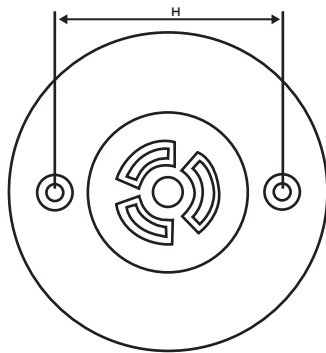
- Cuerpo de baquelita que proporciona una larga vida útil.
- Sistema de conexión twist-lock.
- Junta de silicona que proporciona una mayor impermeabilidad.
- Conexión de 3 pines.



### ESPECIFICACIONES

RANGO DE VOLTAJE SOPORTADO	0 a 480 VAC
FRECUENCIA OPERATIVA	50/60 Hz
CAPACIDAD DE CARGA	15 A
TEMPERATURA DE TRABAJO	-40 °C a + 70°C
HUMEDAD RELATIVA	96%
LONGITUD DE CALIBRE INTEGRADO	15 CM. MIN.
CALIBRE CABLE	AWG#12/14/16 AWG#18 (non-UL)

### GARANTIA 5 AÑOS



### CONFIGURACIONES

CÓDIGO	DESCRIPCIÓN	D	H
1ABA3P	BASE FOTOCELDA DE 3 PINES ON/OFF JL-200	6.45	3.65

### CERTIFICACIONES



Matríz Gómez Palacio  
871 750 00 03, 79  
871 750 11 52, 62

Sucursal Guadalajara  
011 52 33 13 68 80 28  
011 52 33 31 62 08 75

Sucursal Monterrey  
011 52 81 81 91 99 91  
011 52 81 15 20 08 53

Sucursal Mérida  
99 94 45 62 12

Oficina De Venta Chihuahua  
011 52 614 260 08 05